



Faune & Flore autour de Pigalle

Découvrez la richesse naturelle insoupçonnée du quartier de Pigalle : espaces verts confidentiels, faune urbaine discrète et flore spontanée qui font de ce coin de Paris un véritable écosystème vivant.

Les Espaces Verts à Proximité

Square d'Orléans

Petit jardin romantique et confidentiel, entouré d'architectures du XIX^e siècle.

On y trouve :

- Tilleuls et érables
- Massifs d'arbustes fleuris
- Plantes vivaces ornementales

Un havre de calme typiquement parisien.

Square Berlioz

Situé place Adolphe Max, ce square ombragé est idéal pour observer :

- Marronniers et platanes
 - Rosiers et plantes saisonnières
 - Oiseaux urbains (moineaux, merles)
-

Jardin Villemin

À environ 15-20 minutes à pied, ce jardin longe le Canal Saint-Martin et offre une biodiversité plus développée :



Pelouses arborées



Arbustes à baies



**Canards et pigeons
ramiers**

Présence fréquente

La Faune Urbaine du Quartier

Même en plein centre-ville, la faune parisienne est bien active.

Oiseaux

Vous pourrez observer :



Le moineau domestique



Le merle noir



Le pigeon biset



La mésange charbonnière



Le martinet noir

Occasionnellement, au printemps et en été

Les toits haussmanniens et les arbres des squares constituent leurs principaux habitats.

Mammifères Discrets

- Hérisson d'Europe (principalement dans les jardins fermés)
- Chauves-souris (actives au crépuscule en été)

Insectes Pollinisateurs

Paris développe depuis plusieurs années une politique de végétalisation favorisant :

- Abeilles sauvages
- Papillons (piérides, vulcains)
- Coccinelles

Des hôtels à insectes sont parfois installés dans les espaces verts municipaux.

La Flore Urbaine Parisienne

La végétation du quartier se compose principalement de :

Arbres d'alignement

Typiques des rues parisiennes :



Platane commun



Marronnier d'Inde



Tilleul argenté

Végétation spontanée

En observant les pieds d'arbres et les murs :

- Pissenlits
- Trèfles
- Lierre
- Valériane rouge

Cette flore dite "spontanée" joue un rôle important dans la biodiversité locale.

Paris et la Biodiversité

La ville de Paris mène une politique active de végétalisation :

Toitures végétalisées

Des espaces verts sur les toits des bâtiments parisiens

Permis de végétaliser

Les citoyens peuvent planter au pied des arbres et sur les trottoirs

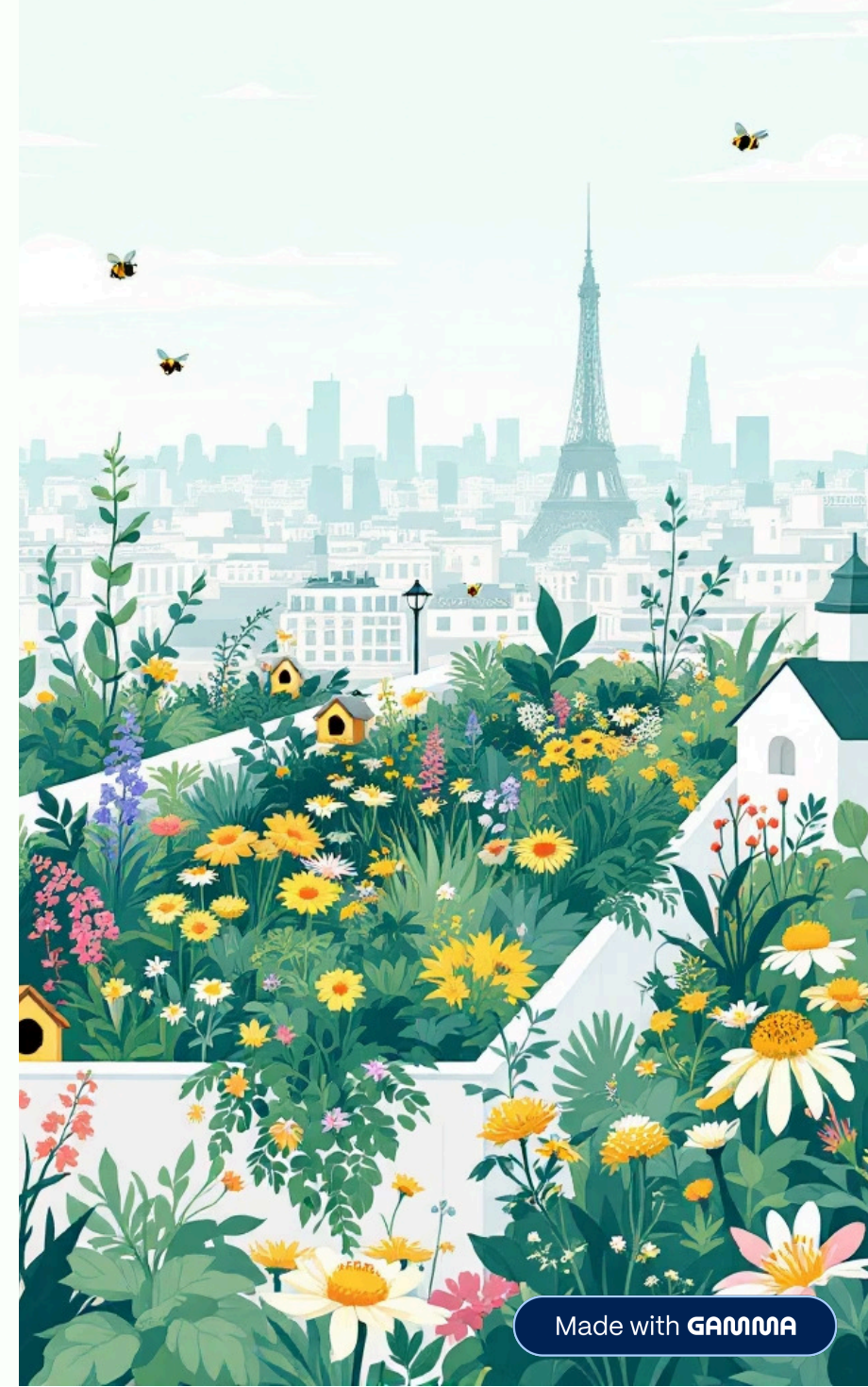
Plantation d'arbres

Renforcement du couvert arboré dans les rues et les parcs

Zéro pesticide

Dans les espaces publics

Ces initiatives permettent à la nature de cohabiter avec l'environnement urbain.





Conseils pour vos Balades Nature

1 Privilégiez le matin pour observer les oiseaux.

Les premières heures de la journée sont les plus propices à l'observation de la faune aviaire du quartier.

2 Le printemps et l'été sont les saisons les plus riches en biodiversité.

Martinets noirs, papillons, abeilles sauvages... la nature s'éveille pleinement durant les beaux jours.

3 Respectez les espaces verts et la faune locale.

Préservez ensemble ce patrimoine naturel au cœur de la ville.



Bonne balade nature autour de Pigalle ! Ouvrez l'œil, la biodiversité parisienne vous réserve de belles surprises, même au cœur de la ville.